

INSTRUCTIES VOOR HET INSTELLEN VAN UW EMAIL
Windows 10 mail



Accounts

Eerst uw accounts toevoegen.

+ Account toevoegen

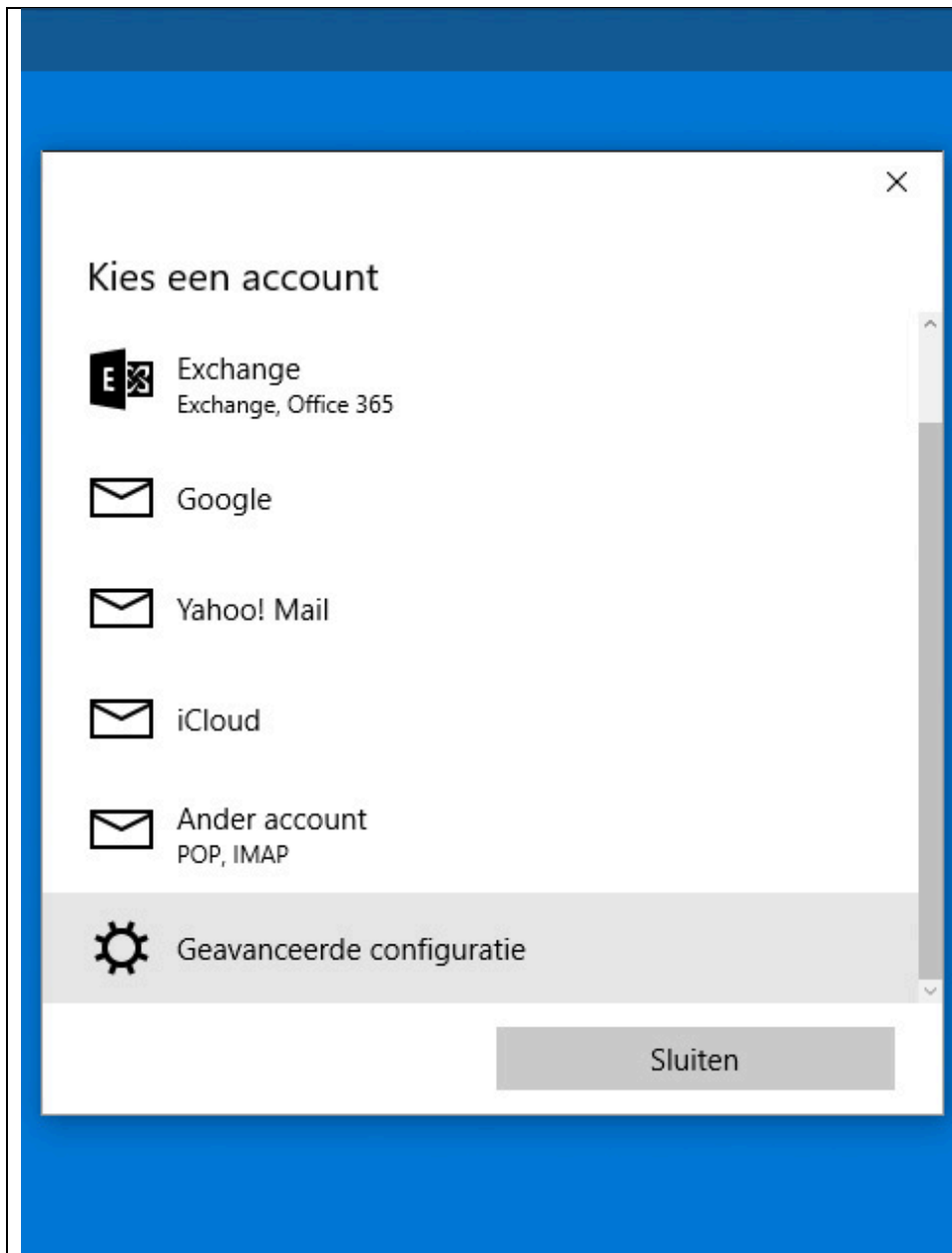
U kunt aan de slag gaan

STAP 1

Open het programma Mail

U vindt Mail in het startscherf van Windows 10

Klik vervolgens op + *Account toevoegen*



STAP 2

Geavanceerde configuratie

Klik op “Geavanceerde configuratie”

STAP 3

Internet-e-mail

Klik op “Internet-e-mail”

Geavanceerde configuratie

Kies het type account dat u wilt instellen. Als u het niet zeker weet, vraag het dan na bij uw serviceprovider.

Exchange ActiveSync

Bevat Exchange en andere accounts die gebruikmaken van Exchange ActiveSync.

Internet-e-mail

POP- of IMAP-accounts waarmee u uw e-mail in een webbrowser kunt weergeven.

Annuleren

STAP 4

Vul de volgende gegevens in

Accountnaam: vul uw gebruikersnaam in

Uw naam: Kies een weergavenaam

Server voor binnenkomende e-mail
mail.bedrijvenpaginawebsites.nl

Accounttype: POP3

Internet-e-mailaccount

Accountnaam

<gebruikersnaam>

Uw naam

<weergavenaam>

Uw berichten worden met deze naam verzonden.

Server voor binnenkomende e-mail

mail.bedrijvenpaginawebsites.nl

Accounttype

POP3

Annuleren Aanmelden

Internet-e-mailaccount

E-mailadres

<uw e-mailadres>

Gebruikersnaam

<gebruikersnaam>

Voorbeelden: kevinc, kevinc@contoso.com, domein\kevinc

Wachtwoord

●●●●●●●●

Server voor uitgaande e-mail (SMTP)

mail.bedrijvenpaginawebsites.nl

Annuleren

Aanmelden

E-mailadres: vul uw nieuwe e-mailadres in

Gebruikersnaam: vul uw gebruikersnaam in

Wachtwoord: vul uw wachtwoord in

Server voor uitgaande e-mail (SMTP):
mail.bedrijvenpaginawebsites.nl

Internet-e-mailaccount

Wachtwoord

Server voor uitgaande e-mail (SMTP)

mail.bedrijvenpaginawebsites.nl

Op de server voor uitgaande e-mail is authenticatie vereist

Zelfde accountgegevens gebruiken voor verzenden van e-mail

SSL vereisen voor inkomende e-mail

SSL vereisen voor uitgaande e-mail

Annuleren Aanmelden

Keuzevakjes: Belangrijk, vink de eerste 2 vakjes aan en vink de laatste 2 vakjes uit!

Alles ingevuld? Klik dan op de knop "Aanmelden"

STAP 5

Uw e-mailadres is nu aangemaakt en klaar om te verzenden en te ontvangen.

Tip: stuur een e-mailbericht vanuit uw nieuwe e-mailaccount naar uw nieuwe e-mailaccount. Op die manier controleert u zowel de uitgaande als binnenkomende post.

Gereed

Het instellen van uw account is voltooid.



info@bedrijvenpaginawebsites.nl

Gereed